



# DENTRO, FUORI, APERTO, CHIUSO

- CERCHIA IN GLI ANIMALI CHE VEDI FUORI DALLO STAGNO  
E IN QUELLI CHE VEDI DENTRO LO STAGNO.

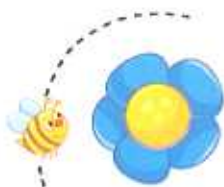


- DOVE PUÒ ENTRARE OSSO? INDICA CON UNA X IL RECINTO APERTO.



- LEGGI E DISEGNA UNA LINEA CHIUSA.

L'APE GIRA  
INTORNO AL .



- LEGGI E DISEGNA UNA LINEA APERTA.

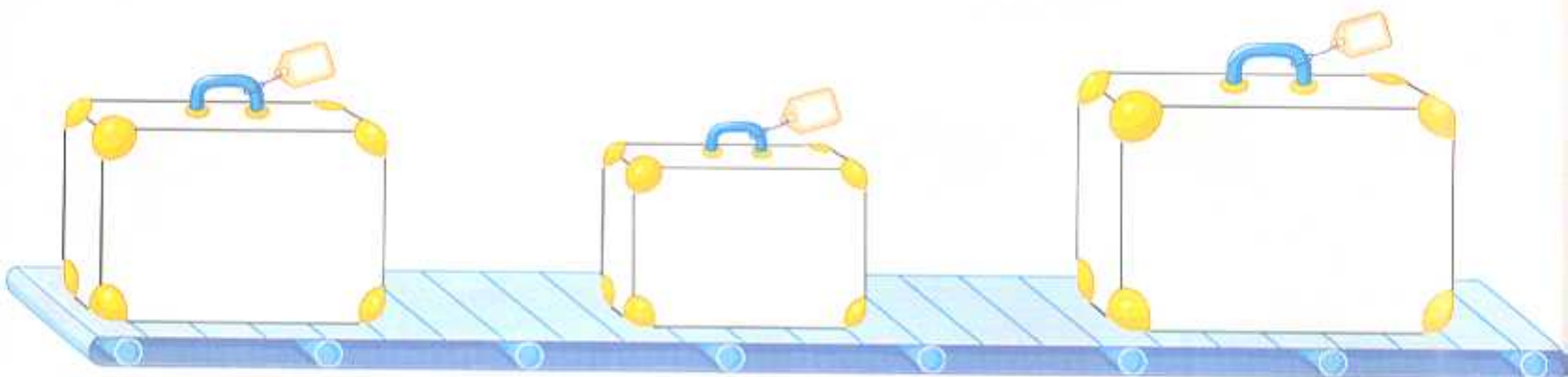
L'APE VA DAL AL .





# CONFRONTI

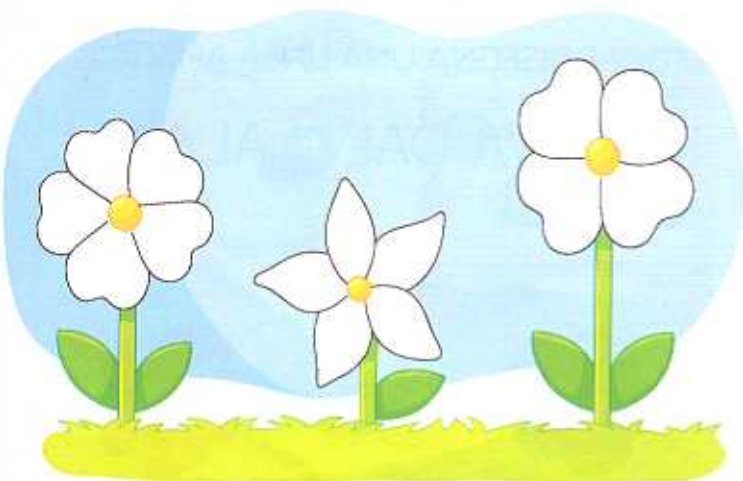
COLORA LA VALIGIA PIÙ GRANDE DI E LA VALIGIA PIÙ PICCOLA DI .



COLORA DI IL BRACCIALE PIÙ LUNGO E DI IL BRACCIALE PIÙ CORTO.



COLORA IL FIORE PIÙ ALTO  
E CERCHIA IL PIÙ BASSO.



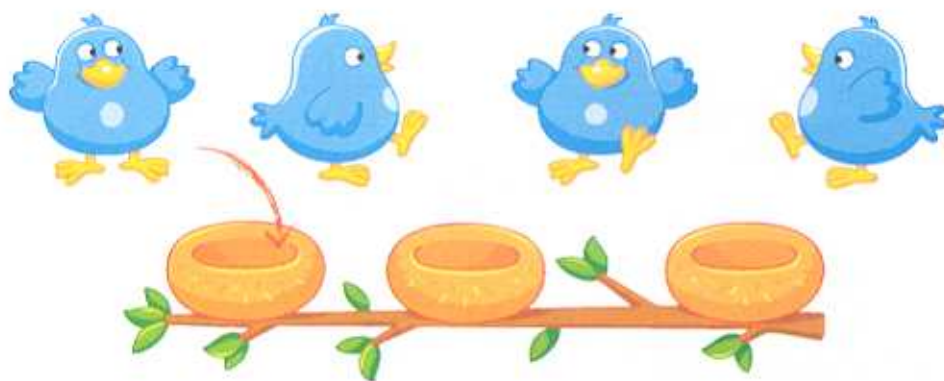
OSSERVA E CERCHIA:  
DI IL PIÙ PESANTE  
E DI IL PIÙ LEGGERO.





## DI PIÙ, DI MENO

 COLLEGA OGNI UCCELLINO AL SUO NIDO E COLORA LA RISPOSTA ESATTA.



GLI UCCELLINI SONO **DI PIÙ** **DI MENO** DEI NIDI.

 COLLEGA OGNI CANE ALLA SUA CUCCIA E COLORA LA RISPOSTA ESATTA.



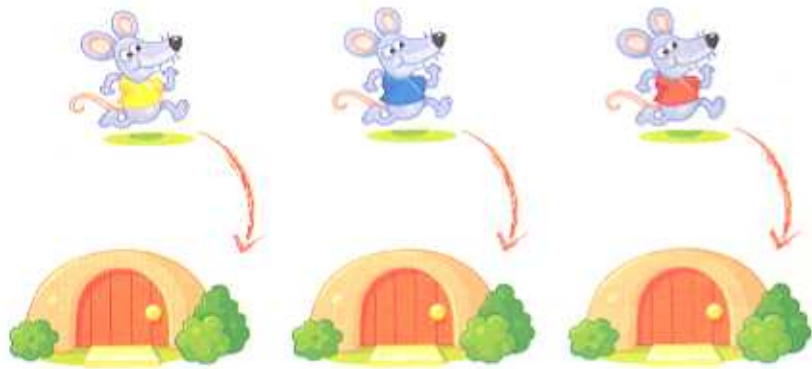
I CANI SONO **DI PIÙ** **DI MENO** DELLE CUCCE.

 LEGGI LE FRECCHE E DISEGNA NEI CESPUGLI PIÙ FIORI O MENO FIORI.



# TANTI QUANTI

 COLLEGA OGNI TOPO A UNA TANA E COLORA LA RISPOSTA ESATTA.



OGNI TOPO  
HA UNA TANA?  SÌ  NO

OGNI TANA  
HA UN TOPO?  SÌ  NO

CI SONO **TANTI** TOPI **QUANTE** TANE.

 DISEGNA TANTI FIORI QUANTE FARFALLE, POI COMPLETA.



CI SONO ..... FIORI ..... FARFALLE.

 DISEGNA TANTE UOVA QUANTE GALLINE.



CI SONO TANTE ..... QUANTE .....

# SOPRA E SOTTO, DAVANTI E DIETRO, VICINO E LONTANO

 Completa il disegno con gli elementi indicati.



Una  **SOPRA** un 

Un  **DIETRO** a 

Un  **DAVANTI** a 

Un  **SOTTO** a 

Un  **VICINO** a 

Una  **LONTANO** da 